



การไฟฟ้าส่วนภูมิภาค  
PROVINCIAL ELECTRICITY AUTHORITY

# วิทยุขอตัดไฟ

เลขที่ ก.ท.สค.(ปบ) ๑๑๓๘ /๒๕๖๗  
ชื่อผู้รับ นายพัทธนันท์ พิชิตสุวรรณมงคล  
ชื่อผู้ส่ง นายยศพัทธ์ บัวบุตร

วันที่ ๒๘ ก.พ. ๒๕๖๗  
ตำแหน่ง อ.ก.ปบ.(ก๓)  
ตำแหน่ง ร.จก.(ท) ปฏิบัติงานแทน ผจก.กฟส.สค.

ด้วยการไฟฟ้า กฟส.สค. จะขอตัดไฟเพื่อปฏิบัติงาน แขวงทางหลวงชนบทติดตั้งโคมไฟถนน ตามแผนผังสั่งเซปแบบ  
จำนวน ๒ แผ่น ดังนี้

ที่	พิดเตอร์	วัน/เดือน/ปี	ตั้งแต่เวลา	ถึงเวลา	ลักษณะงานที่ปฏิบัติ และบริเวณที่ปฏิบัติงาน	จาก	ถึง	ผู้ควบคุมงาน
๑	SMB๐๓	๑๐ มี.ค. ๖๗	๐๘.๐๐ น.	๑๗.๐๐ น.	แขวงทางหลวงชนบทติดตั้ง โคมไฟถนน บริเวณ ตั้งแต่ สามแยกก้านัลวัลลภถึงเลียบบ ทางรถไฟบางกระเจ้า	จุดตัดเบรกโดยวิธี ฮอทไลน์กระเช้า บริเวณ ก่อนข้าม ทางรถไฟ	Dis ติดตั้งชั่วคราว ก่อนเค็งแยกก้านัล วัลลภ	นายอำนาจ เทียนทอง โทร.๐๘๑-๙๙๕๕๒๖๐
๒	SMB๐๓	๑๐ มี.ค. ๖๗	๐๘.๐๐ น.	๑๗.๐๐ น.		Dis ติดตั้งชั่วคราว ก่อนเค็งแยกก้านัล วัลลภ	SMB๓S-๑๐ ก่อนสถานีรถไฟ บางสีคต	

พื้นที่ที่มีผู้ใช้ไฟได้รับผลกระทบ(ไฟดับ) บริเวณ สามแยกก้านัลวัลลภ..... น

ผู้ประสานงานการดับไฟ ชื่อ นายอำนาจ เทียนทอง ตำแหน่ง ทพ.ปบ โทร ๐๘๑-๙๙๕๕๒๖๐.....

พื้นที่ที่ขอตัดไฟปฏิบัติงานมีสายเคเบิลใยแก้วนำแสงของ กฟภ.(หากมีโอกาสชำรุด ผศส.กรส.(ก.๓) จะไปตรวจสอบก่อนปฏิบัติงาน)

๑.  มีสายเคเบิลใยแก้วนำแสง ๑.๑  มีโอกาสชำรุด ๑.๒  ไม่มีโอกาสชำรุด  
๒.  ไม่มีสายเคเบิลใยแก้วนำแสง

ลงชื่อ.....

(นายยศพัทธ์ บัวบุตร)

ตำแหน่ง ร.จก.(ท) ปฏิบัติงานแทน ผจก.กฟส.สค.....

สำหรับแผนกควบคุมการจ่ายไฟ (ผคฟ.) กฟภ.๓

เรียน อก.ปป.(ก.๓)

ผคฟ. พิจารณาแล้วเห็นควร

อนุมัติให้ดับไฟตามคำขอข้อ..... ฟีดเดอร์..... จาก..... ถึง.....  
ในวันที่..... ตั้งแต่เวลา..... น. ถึง..... น. ตามใบสั่งทำสวิชชิงเลขที่.....

อนุมัติให้ดับไฟตามคำขอข้อ..... ฟีดเดอร์..... จาก..... ถึง.....  
ในวันที่..... ตั้งแต่เวลา..... น. ถึง..... น. ตามใบสั่งทำสวิชชิงเลขที่.....

อนุมัติให้ดับไฟตามคำขอข้อ..... ฟีดเดอร์..... จาก..... ถึง.....  
ในวันที่..... ตั้งแต่เวลา..... น. ถึง..... น. ตามใบสั่งทำสวิชชิงเลขที่.....

อนุมัติให้ดับไฟตามคำขอข้อ..... ฟีดเดอร์..... จาก..... ถึง.....  
ในวันที่..... ตั้งแต่เวลา..... น. ถึง..... น. ตามใบสั่งทำสวิชชิงเลขที่.....

อนุมัติให้ดับไฟตามคำขอข้อ..... ฟีดเดอร์..... จาก..... ถึง.....  
ในวันที่..... ตั้งแต่เวลา..... น. ถึง..... น. ตามใบสั่งทำสวิชชิงเลขที่.....

พนักงานศูนย์ฯ นาย..... ประธานงานการขอดับไฟกับ.....

(.....)

สำหรับผู้อนุมัติ

ที่ ก.๓ กปป.(คฟ.)

เรียน ผจก.

อนุมัติ และแจ้ง จป. เพื่อตรวจสอบความปลอดภัย  
พร้อมทั้งลงข้อมูลแจ้งแผนดับไฟลงใน [www.pea.co.th](http://www.pea.co.th)

ขั้นตอนการสวิชชิง..... แผ่น.....  
แผนผังแนบ..... แผ่น.....

ผจฟ..... (สถานี.....)

เพื่อทราบ และจัดพนักงานเข้าปฏิบัติงานร่วมกับศูนย์ฯ นครปฐม  
ตั้งแต่วันที่..... น. เป็นต้นไป จนกว่างานจะแล้วเสร็จ

กำหนดการไฟฟ้าก่อนปฏิบัติงาน

DIS ติดตั้งชั่วคราวก่อน  
ข้ามสะพาน

DIS ติดตั้งชั่วคราวก่อน  
ข้ามสะพานวัดบางสีคต

คลองสุนัขหอน

DIS ติดตั้งชั่วคราวก่อน  
ข้ามสะพานวัดบางสีคต

คลองสุนัขหอน

DIS ติดตั้งชั่วคราว  
หน้าวัดบางสีคต

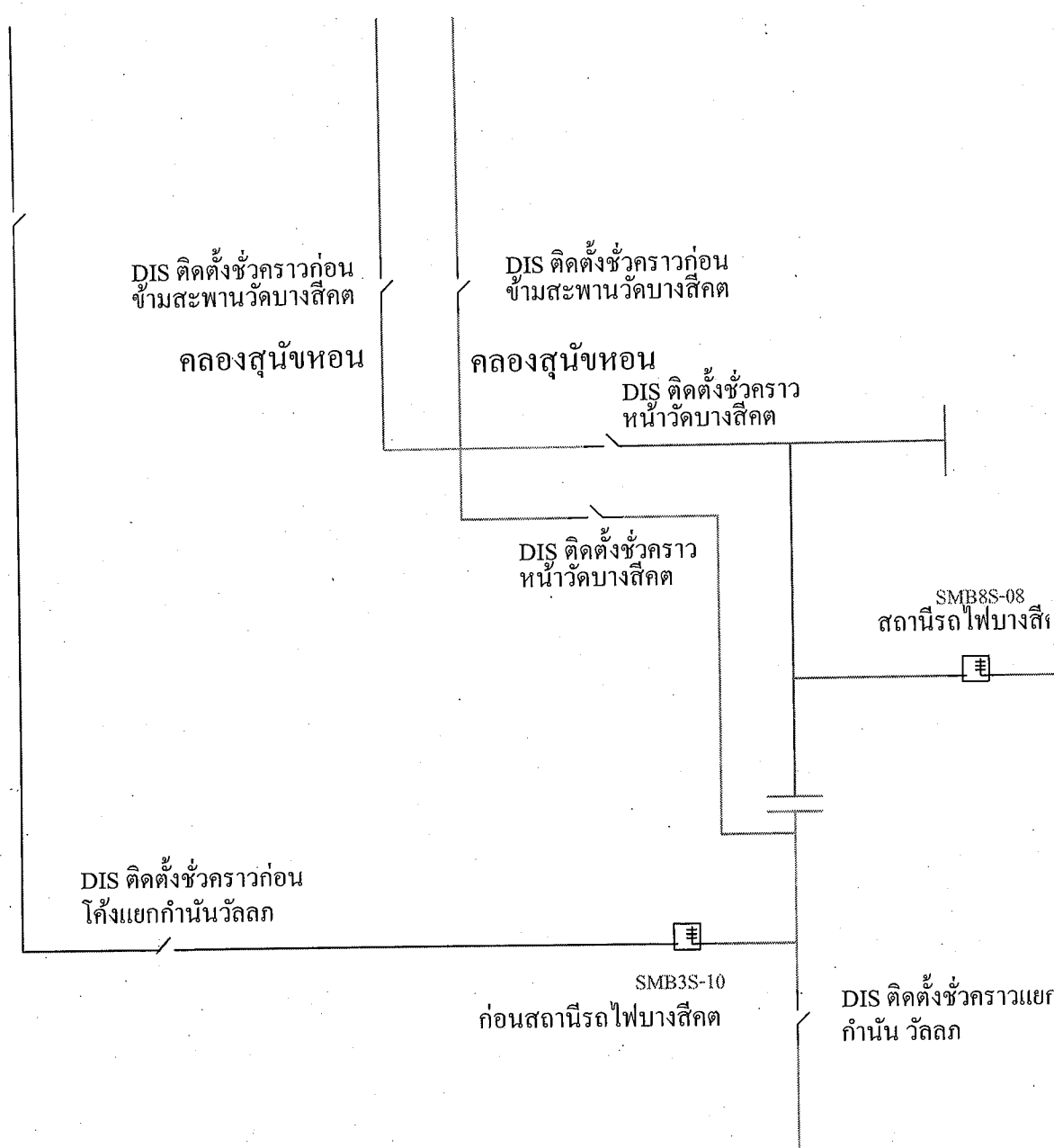
DIS ติดตั้งชั่วคราว  
หน้าวัดบางสีคต

SMB8S-08  
สถานีรถไฟบางสีคต

DIS ติดตั้งชั่วคราวก่อน  
โค้งแยกกำนันวัลลภ

SMB3S-10  
ก่อนสถานีรถไฟบางสีคต

DIS ติดตั้งชั่วคราวแยก  
กำนัน วัลลภ



# ลักษณะการจ่ายไฟสถานีวิทยุเตือนภัย

